



ESTIMACIONES AGRÍCOLAS

Informe semanal al

03 de Abril de 2014



SUBSECRETARÍA DE AGRICULTURA DIRECCIÓN NACIONAL DE INFORMACIÓN Y MERCADOS

Responsable del presente informe:

Ing. Agr. Marcelo Yasky

Subsecretario de Agricultura

Colaboran en su confección:

Dirección de Información Agropecuaria y Forestal

Oficina de Riesgo Agropecuario



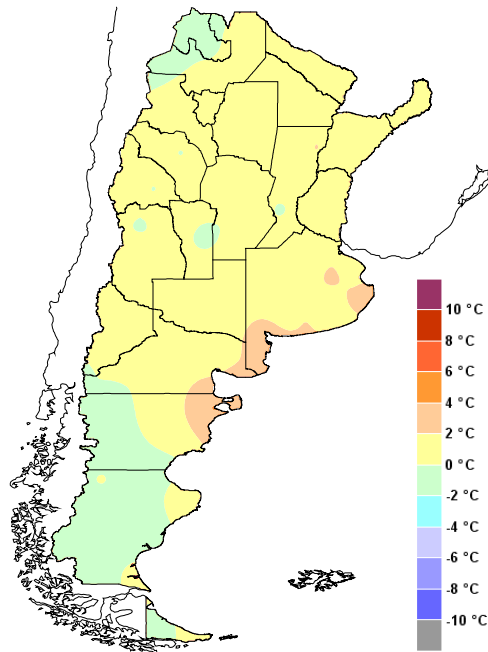
ÍNDICE

- Temperaturas
- Precipitaciones
- Estado de las reservas hídricas
- Estado de los cultivos
- Evolución de la superficie sembrada y cosechada
- Humedad y estado de los cultivos



TEMPERATURAS

En el noreste de la Patagonia y el este de Buenos Aires hubo anomalías positivas de temperatura, dado que se registraron temperaturas por encima de lo normal entre miércoles y sábado. Fueron especialmente altas las máximas registradas en el este de la Patagonia. En el resto de la región pampeana, las temperaturas fueron cercanas a lo normal, excepto el sábado 29 que fue algo caluroso, con máximas en torno a los 28/31°C. En el noreste las temperaturas fueron cercanas a lo normal, con un principio de semana algo fresco. En cuanto a las mínimas, se destacan los registros de varios grados por debajo de cero entre el domingo y el martes en la Patagonia y las mínimas del lunes en torno a los de 0/5°C en el centro y sur de Buenos Aires y este de La Pampa.



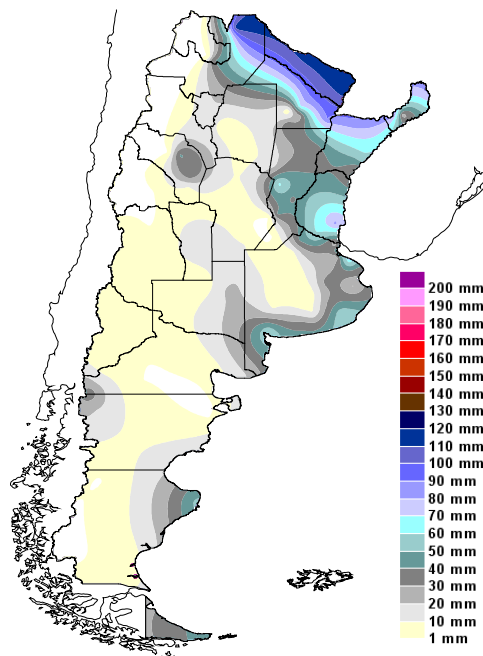
Anomalía de la temperatura media
de la semana

En los próximos días las temperaturas irán serán templadas, estables en torno a los valores de hoy, jueves³. Las máximas serán en torno a los 20/25°C en Cuyo y el sur de región pampeana, 25/30°C en el resto de región pampeana y el noroeste y por encima de los 30°C en el noreste. Las mínimas no bajarían de los 10°C en toda la semana, excepto en la Patagonia.



PRECIPITACIONES

Las mayores precipitaciones fueron en el noreste, en Formosa, este de Chaco, norte de Corrientes y de Misiones. Se registraron a lo largo de la semana entre 70 y 110 mm. Le siguen en importancia por su magnitud las del noroeste, en Jujuy y el este de Salta. En la región pampeana hubo algunas lluvias, que se concentraron en la zona costera, Entre Ríos y en el centro de Santa Fe. En la Patagonia las lluvias fueron el fin de semana, con algunas nevadas en el sector cordillerano. En Cuyo las únicas precipitaciones fueron entre lunes y martes, con casi 40mm en La Rioja. Ayer, miércoles 2, hubo algunas lluvias aisladas en el noroeste y más generalizadas en el sudoeste y oeste de la región pampeana.

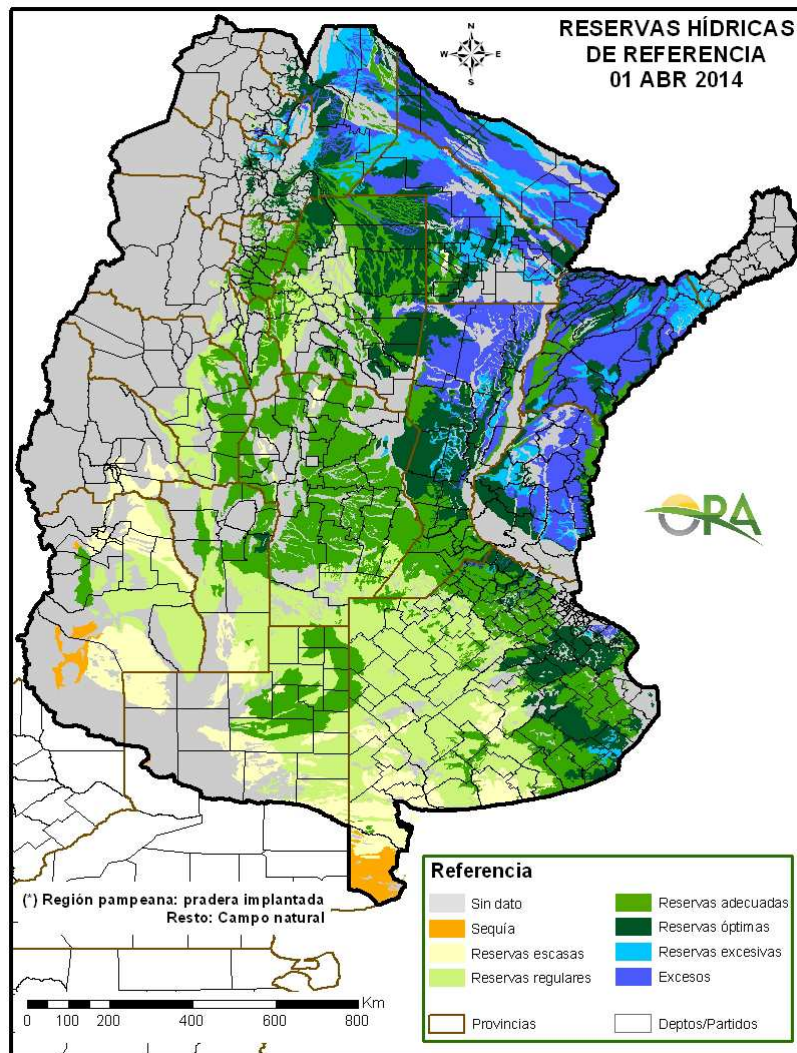


Precipitaciones acumuladas en la semana

Se pronostican varios días con precipitaciones. Seguirá el mal tiempo en el noroeste argentino, que se espera se prolongue con intermitencias hasta el lunes inclusive. En el noreste habría algunas precipitaciones el lunes 7 y martes 8. En la región pampeana seguirían las lluvias hasta el martes 8. Se espera que estas precipitaciones sean importantes en La Pampa, Córdoba, Santa Fe y el oeste y centro bonaerenses. En Cuyo también se espera mal tiempo desde el jueves y hasta el martes, aunque las lluvias serían mayormente en San Luis, este de Mendoza y este de La Rioja y de San Juan..]

ESTADO DE LAS RESERVAS HÍDRICAS

Son superiores a lo normal y con algunos excesos las reservas en sectores del noroeste, mientras que en el sur de esta región son adecuadas, más cercanas a la media. En el noreste hay bastantes excesos, debido a las importantes precipitaciones de los últimos siete días. Estos excesos no serían del todo beneficiosos en plena época de cosecha y fin del ciclo de los cultivos de verano. El buen tiempo de los próximos cinco días ayudará a que se vayan secando esos excesos. Un panorama similar se ve en Entre Ríos y norte de Santa Fe, aunque las lluvias entre viernes y martes en estas dos regiones podrían mantener o aumentar la humedad del suelo. Gran parte de Córdoba, este de Buenos Aires y algo de La Pampa tienen reservas de agua adecuadas, aunque hay algunos excesos en el norte de Buenos Aires y en Santa Fe donde aún hay cultivos. En el sur y oeste de esta región son más ajustadas las condiciones hídricas, con reservas adecuadas o regulares, además de las heladas que se volvieron a registrar allí el lunes 31.



Mapa de reservas hídricas hecho a partir de datos meteorológicos del SMN y del INTA e información de suelos del INTA. Se simula el consumo de una pradera de referencia en región pampeana y campo natural en el resto.



ESTADO DE LOS CULTIVOS

GIRASOL. En Buenos Aires se lleva cosechado el 85% de la superficie viable, estando retrasada la recolección en el oeste y mitad sur de la provincia. El cultivo ya está en madurez en el 93 % de la superficie. Los valores de materia grasa son regulares a buenos.

MAIZ. Trilla muy retrasada, ya que aún el grano tiene niveles altos de humedad, además de los inconvenientes que acarrearán las lluvias. También se prioriza la soja. Los rindes que se obtienen son muy irregulares, dependiendo de la fecha de siembra y agua recibida. El 53 % continúa en llenado, y el 32 % está madurando. El estado general es bueno a muy bueno en el 74 % de la superficie. Muy buenas condiciones generales en el NOA y NEA.

SOJA. También en este caso la cosecha está retrasada, y los rendimientos que se informan son irregulares. En el centro de Santa Fe se reportan excesos hídricos. Las EFC son tratadas sin mayores inconvenientes, por ahora. Preocupa la persistencia de días lluviosos y nublados, en este caso porque afectaría el llenado de granos. Muy buenas condiciones en el NOA y NEA; en Santiago del Estero se teme por el efecto de heladas tempranas sobre las siembras más tardías. La soja de primera está 44% en llenado y 52% en madurez, en tanto la de segunda, 81 % llenando y 11 % madurando. El estado general es bueno/muy bueno en el 86 % y 76 % de las respectivas áreas.



EVOLUCIÓN DE LA SUPERFICIE SEMBRADA Y COSECHADA

AVANCE DE LA COSECHA DE ARROZ

CAMPAÑA: 2013/2014(*)

DELEGACION	TIPO	AREA SEMBRADA Has	27/02 %	06/03 %	13/03 %	20/03 %	27/03 %	03/04 %	AREA PERDIDA Has	AREA SEMBRADA Has
CORRIENTES	LA	5.000	-	-	-	-	15	60	-	3.000
	LF	97.000	5	12	18	40	60	85	-	82.450
	M	-	-	-	-	-	-	-	-	-
T. CORRIENTES		102.000	5	11	17	38	58	84	-	85.450
CHACO	LA	-	-	-	-	-	-	-	-	-
	LF	7.500	-	-	-	10	15	15	-	1.125
	M	-	-	-	-	-	-	-	-	-
T. CHACO		7.500	-	-	-	10	15	15	-	1.125
PARANA	LA	3.500	-	-	-	-	18	50	-	1.750
	LF	35.000	5	14	19	45	58	91	-	31.931
	M	-	-	-	-	-	-	-	-	-
T. PARANA		38.500	5	13	17	41	54	87	-	33.681
R. DEL TALA	LA	2.500	-	-	-	9	22	38	-	960
	LF	34.000	1	5	16	32	56	65	-	22.226
	M	-	-	-	-	-	-	-	-	-
T. R.DEL TALA		36.500	1	5	15	30	53	64	-	23.186
T. ENTRE RIOS		75.000	3	9	16	36	54	76	-	56.866
FORMOSA	LA	-	-	-	-	-	-	-	-	-
	LF	9.000	-	-	-	10	15	15	-	1.350
	M	-	-	-	-	-	-	-	-	-
T. FORMOSA		9.000	-	-	-	10	15	15	-	1.350
AVELLANEDA	LA	1.200	-	-	-	-	-	-	-	-
	LF	31.100	20	30	45	50	70	80	-	24.880
	M	-	-	-	-	-	-	-	-	-
T. AVELLANEDA		32.300	19	29	43	48	67	77	-	24.880
RAFAELA	LA	100	-	-	-	-	-	-	-	-
	LF	16.100	15	30	45	50	70	70	-	11.270
	M	-	-	-	-	-	-	-	-	-
T. RAFAELA		16.200	15	30	45	50	70	70	-	11.270
T. SANTA FE		48.500	18	29	44	49	68	75	-	36.150
TOTAL PAIS	LA	12.300	-	-	-	2	15	46	-	5.710
	LF	229.700	7	14	22	39	58	76	-	175.231
	M	-	-	-	-	-	-	-	-	-
TOTAL PAIS	13/14 12/13	242.000 232.700	6 8	13 16	21 27	37 49	56 57	75 65	-	180.941

(*) Cifras Provisorias

Las AREAS están expresadas en hectáreas.

ESTIMACIONES AGRICOLAS

M. A. G. y P.

AVANCE DE LA COSECHA DE GIRASOL										
CAMPAÑA: 2013/2014(*)										
DELEGACION		AREA SEMBRADA Has	27/02 %	06/03 %	13/03 %	20/03 %	27/03 %	03/04 %	AREA PERDIDA Has	AREA COSECHADA Has
Bahía Blanca		11.400	-	-	-	-	13	57	900	5.960
Bolívar		25.500	-	-	16	20	50	70	-	17.850
Bragado		4.700	-	-	80	100	100	100	-	4.700
General Madariaga		71.000	-	2	6	10	30	96	-	68.490
Junín		5.800	-	-	18	95	100	100	-	5.800
La Plata		4.600	-	-	-	26	82	94	-	4.320
Lincoln		11.500	-	-	3	49	96	100	-	11.500
Pehuajó		58.620	-	35	80	90	95	100	-	58.620
Pergamino		6.100	23	64	100	100	100	100	-	6.100
Pigüé		80.000	-	3	10	15	65	85	-	67.950
Salliqueló		133.000	-	40	50	60	70	80	-	106.400
Tandil		99.200	-	-	-	11	50	86	-	85.420
Tres Arroyos		115.300	-	-	4	12	31	73	-	84.170
25 de Mayo		27.500	13	65	81	81	96	100	-	27.500
BUENOS AIRES	13/14	654.220	1	15	26	35	58	85	900	554.780
	12/13	692.880	0	9	29	57	74	86	-	-
Laboulaye		13.000	31	60	78	90	100	100	-	13.000
Marcos Juárez		1.600	-	10	52	58	90	100	120	1.480
Río Cuarto		9.500	-	-	-	-	30	50	-	4.750
San Francisco		1.000	35	35	35	100	100	100	250	750
Villa María		650	-	-	-	-	-	-	-	-
CORDOBA	13/14	25.750	17	32	44	52	71	79	370	19.980
	12/13	40.700	28	34	55	66	86	94	-	-
Paraná		6.000	16	35	35	72	100	100	300	5.700
R. del Tala		950	27	63	81	85	89	95	100	810
ENTRE RIOS	13/14	6.950	18	38	41	74	99	99	400	6.510
	12/13	8.000	89	100	100	100	100	100	-	-
General Pico		70.500	15	15	25	60	86	93	2.000	63.360
Santa Rosa		170.000	9	23	50	68	80	93	9.500	149.250
LA PAMPA	13/14	240.500	11	20	43	66	82	93	11.500	212.610
	12/13	286.600	17	25	49	85	93	99	-	-
Avellaneda		124.700	99	100	100	100	100	100	800	123.900
C. de Gómez		1.500	60	77	85	85	100	100	-	1.500
Casilda		-	-	-	-	-	-	-	-	-
Rafaela		31.000	87	96	100	100	100	100	-	31.000
V. Tuerto		800	-	-	60	100	100	100	-	800
SANTA FE	13/14	158.000	96	99	100	100	100	100	800	157.200
	12/13	182.500	99	99	99	100	100	100	-	-
CATAMARCA		-	-	-	-	-	-	-	-	-
CORRIENTES		-	-	-	-	-	-	-	-	-
CHACO		156.980	100	100	100	100	100	100	5.110	151.870
FORMOSA		-	-	-	-	-	-	-	-	-
JUJUY		-	-	-	-	-	-	-	-	-
MISIONES		-	-	-	-	-	-	-	-	-
SALTA		-	-	-	-	-	-	-	-	-
SAN LUIS		25.000	2	2	2	2	2	2	-	500
S. ESTERO		8.200	100	100	100	100	100	100	-	8.200
TUCUMAN		-	-	-	-	-	-	-	-	-
TOTAL PAIS	12/13	1.275.600	28	37	47	57	72	88	19.080	1.111.650
	11/12	1.657.070	40	45	59	77	87	94	-	-

(*) Cifras Provisorias
Las AREAS están expresadas en hectáreas.
ESTIMACIONES AGRICOLAS
M. A. G. y P.



ESTADO DE LOS CULTIVOS Y HUMEDAD DEL SUELO

HUMEDAD Y ESTADO DE LOS CULTIVOS

Desde el 28/03/14 hasta el 03/04/14

PROVINCIA	DELEGACION	MAIZ									GIRASOL										
		Estadio Fenológico					Estado General				Humedad	Estadio Fenológico (*)					Estado General				Humedad
		E	C	F	L	M	MB	B	R	M		E	C	F	L	M	MB	B	R	M	
BUENOS AIRES	BAHIA BLANCA	-	-	-	100	-	-	42	58	-	A	-	-	-	-	100	-	48	52	-	A/R/PS
	BOLIVAR	-	-	-	20	80	-	-	100	-	A	-	-	-	-	100	-	50	50	-	A
	BRAGADO	-	-	-	20	80	-	50	50	-	A	-	-	-	-	-	-	-	-	-	-
	GENERAL MADARIAGA	-	-	-	71	29	-	70	20	10	A	-	-	-	-	100	-	87	13	-	A
	JUNIN	-	-	-	-	100	-	100	-	-	A	-	-	-	-	-	-	-	-	-	-
	LA PLATA	-	-	-	19	81	44	50	6	-	A	-	-	-	-	100	25	66	9	-	E/A
	LINCOLN	-	-	-	3	97	-	89	11	-	A	-	-	-	-	-	-	-	-	-	-
	PEHUAJO	-	-	-	83	17	4	55	39	3	A	-	-	-	-	-	-	-	-	-	-
	PERGAMINO	-	-	-	-	100	-	90	10	-	A	-	-	-	-	-	-	-	-	-	-
	PIGUE	-	-	-	100	-	-	23	60	17	A	-	-	-	-	100	-	37	49	14	A
	SALLIQUELO	-	-	-	100	-	-	26	35	39	A	-	-	-	-	100	-	40	40	20	A
	TANDIL	-	-	-	74	26	-	52	45	3	A	-	-	-	-	100	-	64	36	-	A
	TRES ARROYOS	-	-	-	95	5	-	100	-	-	A	-	-	-	-	100	-	100	-	-	A
	25 DE MAYO	-	-	-	2	98	-	40	60	-	A	-	-	-	-	-	-	-	-	-	-
CORDOBA	LABOULAYE	-	-	-	50	50	-	38	30	32	A/R	-	-	-	-	-	-	-	-	-	-
	MARCOS JUAREZ	-	-	-	30	70	12	83	5	-	E/A	-	-	-	-	-	-	-	-	-	-
	RIO CUARTO	-	-	4	71	25	-	68	20	13	A	-	-	-	22	78	-	84	16	-	A
	SAN FRANCISCO	-	-	3	65	32	-	90	10	-	A/R	-	-	-	-	-	-	-	-	-	-
	VILLA MARIA	-	-	2	64	34	39	61	-	-	A	-	-	-	-	100	-	100	-	-	A
ENTRE RIOS	PARANA	-	-	-	28	72	8	78	14	-	A	-	-	-	-	-	-	-	-	-	-
	ROSARIO DEL TALA	-	-	-	17	83	4	31	55	10	E/A	-	-	-	-	100	-	80	20	-	A
LA PAMPA	GENERAL PICO	-	10	20	40	30	-	16	25	59	A	-	-	-	-	100	-	22	25	53	A
	SANTA ROSA	-	-	10	73	17	-	-	-	-	A/R	-	-	-	1	99	-	48	45	7	A/R
SANTA FE	AVELLANEDA	-	4	31	50	15	-	63	33	4	A/R	-	-	-	-	-	-	-	-	-	-
	CASILDA	-	-	-	68	32	40	48	10	2	E/A	-	-	-	-	-	-	-	-	-	-
	CAÑADA de GOMEZ	-	-	-	54	46	42	43	15	-	E/A	-	-	-	-	-	-	-	-	-	-
	RAFAELA	-	-	-	55	45	-	55	21	24	E/A	-	-	-	-	-	-	-	-	-	-
	VENADO TUERTO	-	-	-	2	98	-	100	-	-	A	-	-	-	-	-	-	-	-	-	-
CATAMARCA	CATAMARCA	-	-	32	53	15	-	56	44	-	A/R	-	-	-	-	-	-	-	-	-	-
CORRIENTES	CORRIENTES	-	-	-	-	-	-	53	38	9	R	-	-	-	-	-	-	-	-	-	-
CHACO	CHACO	-	-	27	51	22	62	36	3	-	A/R	-	-	-	-	-	-	-	-	-	-
FORMOSA	FORMOSA	-	-	-	-	-	-	-	-	-	-	-	-	-	-	-	-	-	-	-	-
JUJUY	JUJUY	-	-	30	70	-	-	100	-	-	A	-	-	-	-	-	-	-	-	-	-
MISIONES	POSADAS	-	-	-	-	-	31	60	9	-	A/R	-	-	-	-	-	-	-	-	-	-
SALTA	SALTA	-	-	30	70	-	-	88	9	3	A	-	-	-	-	-	-	-	-	-	-
SAN LUIS	SAN LUIS	-	-	12	88	-	-	100	-	-	A/R	-	-	-	10	90	-	100	-	-	A/R
SANTIAGO DEL ESTERO	SANTIAGO DEL ESTERO	-	12	42	43	3	4	86	10	-	A/R	-	-	-	-	-	-	-	-	-	-
TUCUMAN	TUCUMAN	-	10	41	49	-	-	65	35	-	A/R	-	-	-	-	-	-	-	-	-	-

Las cifras expresan porcentaje de la superficie del área sembrada.

Estado general: MB: Muy Bueno, B: Bueno, R: Regular, M: Malo.

Humedad: A: Adecuada, R: Regular, E: Exceso, I: Inundación, PS: Principio de Sequía, S: Sequía.

Estadio Fenológico: E: Emergencia; C: Crecimiento; F: Floración; L: Llenado; M: Madurez

(*) La sumatoria puede ser inferior a 100, correspondiendo la diferencia a siembras aún sin emerger.

HUMEDAD Y ESTADO DE LOS CULTIVOS

Desde el 28/03/14 hasta el 03/04/14

PROVINCIA	DELEGACION	SOJA de primera								SOJA de segunda								HUMEDAD		
		Estadio Fenológico (*)				Estado General				Estadio Fenológico(*)				Estado General						
		E	C	F	L	M	MB	B	R	M	E	C	F	L	M	MB	B		R	M
BUENOS AIRES	BAHIA BLANCA	-	-	-	100	-	-	46	54	-	-	-	-	-	-	-	-	-	-	A
	BOLIVAR	-	-	-	-	100	-	100	-	-	-	-	100	-	-	-	100	-	-	A
	BRAGADO	-	-	-	-	100	-	100	-	-	-	-	60	40	-	60	40	-	-	A
	GRAL. MADARIAGA	-	-	4	92	4	-	94	6	-	-	8	92	-	-	84	16	-	-	A
	JUNIN	-	-	-	-	100	-	100	-	-	-	-	100	-	-	100	-	-	-	A
	LA PLATA	-	-	-	64	36	41	50	9	-	-	8	92	-	63	35	2	-	-	E/A
	LINCOLN	-	-	-	5	95	-	92	8	-	-	-	65	35	-	99	1	-	-	A
	PEHUAJO	-	-	-	53	47	14	71	16	-	-	-	85	15	5	36	59	-	-	A
	PERGAMINO	-	-	-	-	100	-	100	-	-	-	-	85	15	-	100	-	-	-	A
	PIGÜE	-	-	-	100	-	-	28	46	4	-	-	100	-	-	-	50	50	-	A
	SALLIQUELO	-	-	-	100	-	-	55	40	5	-	-	40	60	-	17	35	48	-	A
	TANDIL	-	-	-	-	100	-	70	30	-	-	-	100	-	-	64	36	-	-	A
	TRES ARROYOS	-	-	-	70	60	-	100	-	-	-	26	74	-	-	100	-	-	-	A
25 DE MAYO	-	-	-	-	100	-	99	1	-	-	-	100	-	-	86	14	-	-	A	
CORDOBA	LABOULAYE	-	-	-	50	50	-	54	26	20	-	11	59	30	-	63	37	-	-	A/R
	MARCOS JUAREZ	-	-	-	2	98	10	90	-	-	-	94	6	25	75	-	-	-	-	E/A
	RIO CUARTO	-	-	-	60	40	-	76	17	7	-	15	85	-	71	16	13	-	-	A
	SAN FRANCISCO	-	-	7	49	44	-	89	10	1	-	11	77	12	-	98	2	-	-	A/R
	VILLA MARIA	-	-	-	80	20	32	68	-	-	-	-	100	-	36	64	-	-	-	A
ENTRE RIOS	PARANA	-	-	-	74	26	19	80	1	-	-	21	79	-	100	-	-	-	-	A
	ROSARIO DEL TALA	-	-	-	65	35	9	75	11	5	-	34	57	9	12	68	15	5	-	E/A
LA PAMPA	GENERAL PICO	-	-	-	60	40	-	25	22	52	-	-	60	40	-	23	29	48	-	A
	SANTA ROSA	-	-	26	74	-	-	-	-	-	-	37	63	-	-	-	-	-	-	A
SANTA FE	AVELLANEDA	-	6	35	43	16	-	72	28	-	-	5	39	41	15	-	77	23	-	A/R
	CASILDA	-	-	-	-	100	41	49	10	-	-	-	100	43	47	10	-	-	-	E/A
	CANADA de GOMEZ	-	-	-	-	100	31	51	18	-	-	-	78	22	43	37	20	-	-	E/A
	RAFAELA	-	-	-	95	5	17	75	8	-	-	-	100	-	18	76	6	-	-	A/E
	VENADO TUERTO	-	-	-	-	100	-	100	-	-	-	-	100	-	-	100	-	-	-	A
CATAMARCA	CATAMARCA	-	-	22	50	28	-	43	55	2	-	-	-	-	-	-	-	-	-	A/R
CORRIENTES	CORRIENTES	-	-	-	-	-	-	-	-	-	-	-	-	-	-	-	-	-	-	-
CHACO	CHARATA	-	-	6	86	8	52	41	6	-	-	-	-	-	-	-	-	-	-	A/E
	PCIA. R. S. PENA	-	-	-	100	-	44	50	6	-	-	-	-	-	-	-	-	-	-	A/R
FORMOSA	FORMOSA	-	-	-	-	-	-	-	-	-	-	-	-	-	-	-	-	-	-	-
JUJUY	JUJUY	-	-	10	90	-	-	100	-	-	-	-	-	-	-	-	-	-	-	A
MISIONES	POSADAS	-	-	-	-	-	-	-	-	-	-	-	-	-	-	-	-	-	-	A
SALTA	SALTA	-	-	10	90	-	-	86	11	3	-	-	-	-	-	-	-	-	-	A/R
SAN LUIS	SAN LUIS	-	-	-	100	-	-	100	-	-	-	18	82	-	100	-	-	-	-	A/R
SANTIAGO DEL ESTERO	SANTIAGO DEL ESTERO	-	-	21	59	20	-	95	5	-	-	-	-	-	-	-	-	-	-	A/R
	QUIMILI	-	8	38	53	1	5	85	10	-	-	-	-	-	-	-	-	-	-	A
TUCUMAN	TUCUMAN	-	-	25	54	21	-	56	42	2	-	-	-	-	-	-	-	-	-	A

Las cifras expresan porcentaje de la superficie de la área sembrada.

Estado general: MB: Muy Bueno, B: Bueno, R: Regular, M: Malo.

Humedad: A: Adecuada, R: Regular, E: Exceso, I: Inundación, PS: Principio de Sequía, S: Sequía.

Estadio Fenológico: E: Emergencia; C: Crecimiento; F: Floración; L: Llenado; M: Madurez

(*) La sumatoria puede ser inferior a 100, correspondiendo la diferencia a siembras aún sin emerger.

Más información <http://dev.sii.gov.ar/informes>